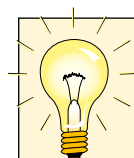


▼ На фото: Комплект ERS-20



- Прочная конструкция обеспечивает долгий срок службы
- Малая высота повышает устойчивость
- Малое трение помогает проще транспортировать грузы
- Дополнительные пластины для выравнивания грузов тележки могут быть заказаны отдельно, а также в составе набора.

Перемещайте тяжелые грузы легко и безопасно



Комплекты (см. таблицу) включают в себя все компоненты, требуемые для выполнения широкого круга задач.

Включены 2 соединительные штанги **ELB-1**, 2 ручки **ERH-1** (880 мм) и металлический ящик **EMB-1**. Длинная ручка **ERH-2** (1295 мм) доступна только для моделей 60 и 80 тонн.



Подъемный клин и малогабаритные подъемники

Для установки груза на тележки, он должен быть прежде поднят. Это можно легко выполнить с помощью подъемников и подъемного клина Enerpac.

Страница: 172



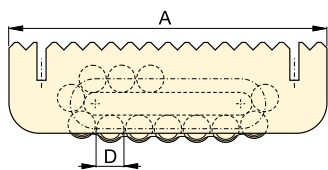
▼ Тележки могут быть заказаны отдельно, а также в составе набора.

Нагрузка * тонн (кН)	Номер модели комплекта	Транспортные тележки (4x)	Поворотные опоры (2x)	Выравнивающие плиты (2x)	Вес Включ. ручки и метал. ящик (кг)
					
20 (178)	ERS-20	ER-10	ES-10	ELP-10	49
30 (267)	ERS-30	ER-15	ES-15	ELP-15	55
60 (533)	ERS-60	ER-30	ES-30	ELP-30	75

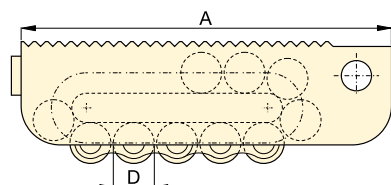
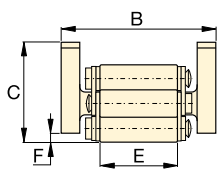
* Комплекты предоставляют возможность ставить груз на тележки установленные на разной высоте.

◀ Перемещение тяжелых грузов на тележки. Оборудование сначала поднимается при помощи подъемника серии SOH.

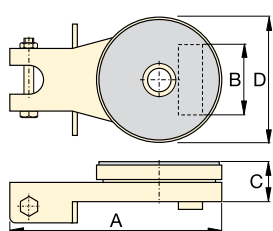
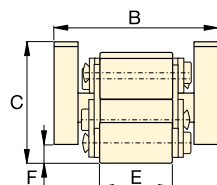
Высокопрочные транспортные тележки Caterroller™



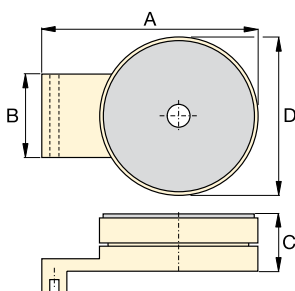
ER-1, ER-10, ER-15, ER-30



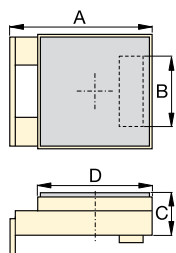
ER-60, ER-80



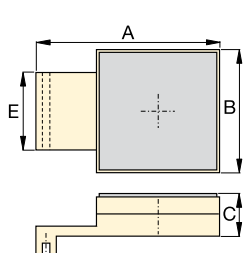
Поворотная опора
ES-1, ES-10, ES-15, ES-30



Поворотная опора
ES-60, ES-80



Выравнивающая пластина
ELP-10, ELP-15, ELP-30



Выравнивающая пластина
ELP-60, ELP-80



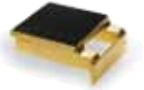
**EL
ER
ES
серия**



Максимальная грузоподъемность:
80 тонн (711 кН)

▼ *Перевозка резервуара для химикатов: Первые несколько сантиметров подъема были достигнуты при помощи низкопрофильных цилиндров серии RCS, после чего груз был передвинут на тележки для перевозки.*



	Нагрузка * тонн (кН)	Номер модели	Размеры (мм)						К-во контактных роликов	Общее к-во роликов	🏋️ (кг)
			A	B	C	D	E	F			
Высокопрочные грузовые тележки 	1 (8,9)	ER-1	160	100	65	18	51	4	4	11	3,8
	10 (89)	ER-10	210	102	66	18	51	6	5	15	5,2
	15 (133)	ER-15	220	115	75	24	60	10	4	13	7,3
	30 (267)	ER-30	270	130	92	30	68	10	4	13	13,0
	60 (533)	ER-60	380	168	125	42	76	16	4	13	31,9
	80 (711)	ER-80	530	182	145	50	86	19	6	17	60,9
Поворотная опора 	1 (8,9)	ES-1	207	86	26	90	–	–	–	–	1,1
	10 (89)	ES-10	220	73	42	130	–	–	–	–	3,7
	15 (133)	ES-15	220	86	42	130	–	–	–	–	3,7
	30 (267)	ES-30	250	96	48	150	–	–	–	–	5,3
	60 (533)	ES-60	275	114	61	190	–	–	–	–	13,7
	80 (711)	ES-80	360	128	61	220	–	–	–	–	18,9
Выравнивающая пластина 	10 (89)	ELP-10	149	73	42	120	–	–	–	–	3,7
	15 (133)	ELP-15	149	86	42	120	–	–	–	–	3,7
	30 (267)	ELP-30	178	96	48	130	–	–	–	–	5,3
	60 (533)	ELP-60	270	114	61	180	–	–	–	–	13,8
	80 (711)	ELP-80	350	128	61	200	–	–	–	–	18,8

* Комплекты предоставляют возможность ставить груз на тележки установленные на разной высоте.