

ВЫСОКОТОННАЖНЫЕ УЛЬТРАПЛОСКИЕ ЦИЛИНДРЫ

Проверенная конструкция для работы в тяжелых условиях



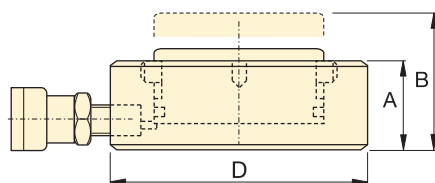
ENERPAC 

Ультратонкие цилиндры со стопорным кольцом

▼ Ультратонкий цилиндр серии CULP со стопорным кольцом



- Устойчивость к неосевым нагрузкам до 4% от максимальной грузоподъемности
- Стопорное кольцо для ограничения длины хода
- Рекордно малая высота во втянутом состоянии
- Нитроцементация поверхностей для работы в самых тяжелых условиях.



Грузоподъемность цилиндра при давлении 700 бар тонны (кН)	Номер модели	Длина хода (мм)	Высота в сжатом состоянии A (мм)	Высота в выдвинутом состоянии B (мм)	Наружный диаметр D (мм)	Объем масла (см ³)	 (кг)
10 (97)	CULP10 ¹⁾	6	27,5	33,5	72	8,3	1,0
20 (198)	CULP20 ¹⁾	6	32,0	38,0	90	17,0	1,7
30 (310)	CULP30 ¹⁾	6	35,0	41,0	105	26,5	2,5
50 (550)	CULP50 ¹⁾	6	44,5	50,5	130	47,1	4,7

¹⁾ Соединитель AR630 с пылезащитной крышкой: Для подключения к насосу используйте шланг HB7206 с соединителем AH630.

Серия
CULP



Грузоподъемность:

10 - 50 тонн

Рабочий ход:

6 мм

Встроено:

Стопорное кольцо

Максимальное рабочее давление:

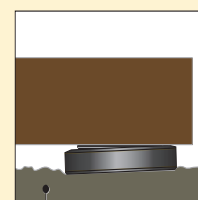
700 бар



ВАЖНО!

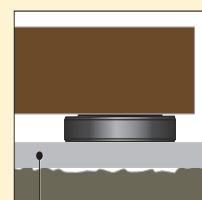
Все ультратонкие цилиндры можно эксплуатировать только при установке на твердую поверхность с подходящей несущей способностью. Установка ультратонких цилиндров на неустойчивую поверхность, такую как песок, земля или почвогрунт, может привести к повреждению цилиндра.

 **НЕПРАВИЛЬНО!**



Неровный грунт

 **ПРАВИЛЬНО!**



Плоская опорная поверхность

Подробные инструкции по безопасной эксплуатации цилиндров можно найти на наших "Желтых страницах".