

▼ На фото: MS2-10



- Все комплекты включают в себя насос, шланг, цилиндр и манометр
- Запираемые или резьбовые соединения
- Полный набор для проведения практически любых работ по техническому обслуживанию



◀ Зажим детали – лишь одно из множества применений наборов Enerpac.

Универсальный гидравлический набор



Комплекты для технического обслуживания

Эти Enerpac комплекты включают в себя полный ассортимент гидравлических инструментов. Их использование позволяет быстро собрать специальный инструмент для выполнения Вашей конкретной задачи. Построенные на легких ручных насосах, шлангах и цилиндрах, эти комплекты позволяют прикладывать стягивающее и растягивающее усилие, выполнять подъем, прессовку, штамповку и т.д. с усилием до 12,5 тонн.









Дополнительная информация

Для получения дополнительной информации по комплектации наборов см. следующие страницы.

Страница: 166

▼ ТАБЛИЦА БЫСТРОГО ВЫБОРА

Усилие при использовании доп. компонентов* тонн (кН)	Номер модели комплекта						К-во доп. компонентов	 (кг)
(22)	MS2-4	P-142	HC-7206	RC-55	GP-10S	GA-4	35	26
(22)	MSFP-5	P-142	HC-7206	RC-55	G2535L	GA-3	24	20
(50)	MSFP-10	P-392	HC-7206	RC-106	G2535L	GA-3	22	48
(50)	MS2-10	P-392	HC-7206	RC-106	GP-10S	GA-2	40	63
(116)	MS2-20	P-392	HC-7206	RC-256	GP-10S	GA-2	19	95
(50-116)	MS2-1020	P-392	HC-7206	RC-102, -106, -256	GP-10S	GA-2	59	158

* Если дополнительные компоненты не используются, усилие будет составлять в 2 раза больше этих значений. Максимальное рабочее давление 700 бар.

Универсальные комплекты для технического обслуживания



ОСТОРОЖНО!

При использовании цилиндров с дополнительными компонентами

максимальное давление не должно превышать 350 бар!



ПРЕДУПРЕЖДЕНИЕ!

Используйте только дополнительные компоненты, входящие в набор. Компоненты, не производимые Enerpac, уменьшают прочность.

MS серия



Усилие (при использовании доп. компонентов):

2,5 - 12,5 тонн

Максимальное рабочее давление:

350 бар

▼ ПРИМЕРЫ ПРИМЕНЕНИЙ





ОСТОРОЖНО!

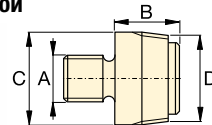
При использовании цилиндров с дополнительными компонентами максимальное давление не должно превышать 350 бар!

Замечание: Все размеры указаны в миллиметрах.

Номер модели	MS2-4	MSFP-5	MSFP-10	MS2-10	MS2-20	MS2-1020
Компоненты для цилиндра/штока/кольцевые компоненты	2,5 тонн	2,5 тонн	5,0 тонн	5,0 тонн	12,5 тонн	5,0 - 12,5 тонн
Модели цилиндра	RC-55	RC-55	RC-106	RC-106	RC-256	RC-102, 106, 256
1	A-23	A-23	A-13	A-13	A-28	A-13, A-28
2	A-25	A-25	A-21	A-21	A-27	A-21, A-27
3	A-1034	A-1034	A-20	A-20	A-595	A-20, A-595
4	MZ-4010	MZ-4010	A-14	A-14	A-243	A-14, A-243
5	A-545	A-545	A-10	A-10	-	A-10 (2x)
6	-	-	-	A-8	-	A-8
7	A-530	A-530	A-6	A-6	-	A-6
8	MZ-4011	-	-	A-192	-	A-192
9	-	-	-	A-305	-	A-305
10	A-531	A-531	A-18	A-18	-	A-18
11	-	-	-	A-185	-	A-185
12	A-532	A-532	A-15	A-15	-	A-15
13	-	-	-	-	A-607	A-607
14	A-629	A-629	A-129	A-129	-	A-129
15	A-539	A-539	A-128	A-128	-	A-128
Цепи и компоненты для тяги	2,5 тонн	2,5 тонн	5,0 тонн	5,0 тонн	12,5 тонн	5,0 - 12,5 тонн
16	A-558	-	-	A-132	A-238	A-132, A-238
17	-	-	-	A-5 (2x)	-	A-5 (2x)
18	A-557 (2x)	-	-	A-141 (2x)	A-218 (2x)	A-141 (2x), A-18 (2x)
Трубы, переходники и адаптеры	2,5 тонн	2,5 тонн	5,0 тонн	5,0 тонн	12,5 тонн	5,0 - 12,5 тонн
19	A-544	-	-	A-19 (2x)	A-242 (2x)	A-19 (2x) A-242 (2x)
20	WR-5	WR-5	WR-5	A-92	-	A-92
21	MZ-4013 (4x)	MZ-4013 (4x)	A-16 (4x)	A-16 (4x)	-	A-16 (4x)
22	MZ-4017 (3x)	MZ-4017 (3x)	MZ-1050 (2x)	MZ-1050 (2x)	-	MZ-1050 (3x)
23	MZ-4008 (2x)	-	-	MZ-1051	-	MZ-1051 (2x)
24	MZ-4009	MZ-4009	MZ-1052	MZ-1052	-	MZ-1052
25	-	-	-	A-285	-	A-285
26	A-650	-	-	-	-	-
27 Длина (мм)	76	MZ-4002	MZ-4002	-	-	-
	127	MZ-4003	MZ-4003	MZ-1002	MZ-1002	-
	254	MZ-4004	MZ-4004	MZ-1003	MZ-1003	A-239
	254					A-239
	457	MZ-4005 (2x)	MZ-4005 (2x)	MZ-1004	MZ-1004	A-240
	457					A-240
	584	MZ-4006 (2x)	MZ-4006 (2x)	-	-	-
Ø 42,5 мм	762	-	-	MZ-1005	MZ-1005	A-241
	762					A-241
28 Ящик	CM-6	CM-6	CW-350	CW-350	CW-350	MK-05
Масса Комплекта (кг)	26	20	48	63	95	158

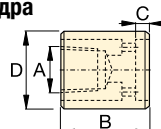
Цилиндра/штока/кольцевые компоненты

1 Адаптер с резьбой



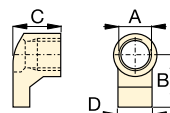
тонн	№ модели	A	B	C	D
2,5	A-23	3/4" - 16 UN	28	26	3/4" - 14 NPT
5,0	A-13	1" - 8 UN	31	42	1 1/4" - 11 1/2 NPT
12,5	A-28	1 1/2" - 16 UN	47	69	2" - 11 1/2 NPT

2 Фланец для цилиндра



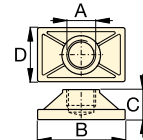
тонн	№ модели	A	B	C	D
2,5	A-25	3/4" - 14 NPT	50	12	44
5,0	A-21	1 1/4" - 11 1/2 NPT	57	12	65
12,5	A-27	2" - 11 1/2 NPT	63	12	98

3 Насадка для штока



тонн	№ модели	A	B	C	D
2,5	A-1034	1 1/2" - 16 UN	54	50	31
5,0	A-20	2 1/4" - 14 UN	80	57	57
12,5	A-595	3 5/16" - 12 UN	103	51	80

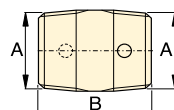
4 Опорная плита



тонн	№ модели	A	B	C	D
2,5	MZ-4010	3/4" - 14 NPT	114	31	63
5,0	A-14	1 1/4" - 11 1/2 NPT	165	35	88
12,5	A-243*	2" - 11 1/2 NPT	165	58	165

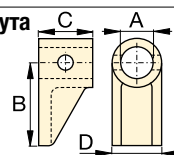
* A-243 круглая плита.

5 Резьбовое соединение



тонн	№ модели	A	B
2,5	A-545	3/4" - 14 NPT	35
5,0	A-10	1 1/4" - 14 NPT	41

6 Упорный блок хомута



тонн	№ модели	A	B	C	D
5,0	A-8	43	105	50	57

Универсальные комплекты для технического обслуживания, MS-серия



тонн	№ модели	A	B	C	D
2,5	A-530	3/4" - 14 NPT	57	25	33
5,0	A-6	1 1/4" - 11 1/2 NPT	82	31	57



тонн	№ модели	A	B	C	D
2,5	MZ-4011	3/4" - 14 NPT	49	76	1 1/2" - 16 UN
5,0	A-192	42	63	50	2 1/4" - 14 UN



тонн	№ модели	A	B	C	D
5,0	A-305	1 1/4" - 11 1/2 NPT	114	25	50



тонн	№ модели	A	B	C
2,5	A-531	3/4" - 14 NPT	27	31
5,0	A-18	1 1/4" - 11 1/2 NPT	38	50



тонн	№ модели	A	B	C
5,0	A-185	1 1/4" - 11 1/2 NPT	38	50



тонн	№ модели	A	B	C	D
2,5	A-532	3/4" - 14 NPT	38	47	25
5,0	A-15	1 1/4" - 11 1/2 NPT	54	57	54



тонн	№ модели	A	B	C
12,5	A-607	2" - 11 1/2 NPT	166	38

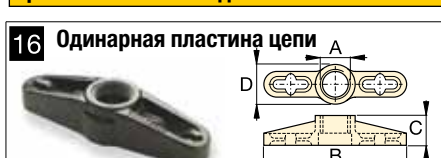


тонн	№ модели	A	B	C	D
2,5	A-629	3/4" - 14 NPT	69	33	28
5,0	A-129	1 1/4" - 11 1/2 NPT	101	50	44



тонн	№ модели	A	B	C
2,5	A-539	3/4" - 14 NPT	44	69
5,0	A-128	1 1/4" - 11 1/2 NPT	86	86

Цепи и компоненты для тяги



тонн	№ модели	A	B	C	D
2,5	A-558	1 1/2" - 16 UN	196	39	44
5,0	A-132	2 1/4" - 14 UN	307	63	79
12,5	A-238	3 5/16" - 12 UN	450	102	125

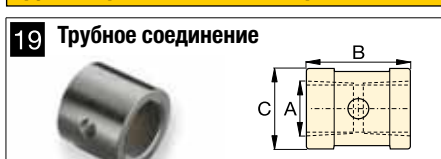


тонн	№ модели	A	B	C	D
5,0	A-5	1 1/4" - 11 1/2 NPT	130	50	126

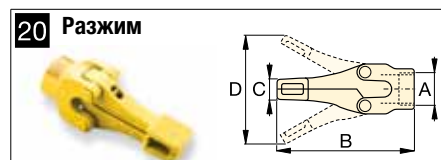


тонн	№ модели	Длина цепи
2,5	A-557	1,5 метра
5,0	A-141	1,8 метра
12,5	A-218	2,4 метра

Трубы, переходники и адаптеры



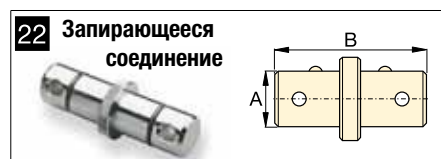
тонн	№ модели	A	B	C
2,5	A-544	3/4" - 14 NPT	42	33
5,0	A-19	1 1/4" - 11 1/2 NPT	49	54
12,5	A-242	2" - 11 1/2 NPT	88	82



тонн	№ модели	A	B	C	D
1,0	WR-5	—	223	12,8	94
1,0	A-92	2 1/4" - 14 UN	244	35	158



тонн	№ модели	A	B
2,5	MZ-4013	7,9	41
5,0	A-16	11,2	82



тонн	№ модели	A	B
2,5	MZ-4007	19	79
5,0	MZ-1050	33	127



тонн	№ модели	A	B	C
2,5	MZ-4008	3/4" - 14 NPT	60	19
5,0	MZ-1051	1 1/4" - 11 1/2 NPT	90	33



тонн	№ модели	A	B	C
2,5	MZ-4009	3/4" - 14 NPT	65	19
5,0	MZ-1052	1 1/4" - 11 1/2 NPT	96	33



тонн	№ модели	A	B	C	D
5,0	A-285	1 1/4" - 11 1/2 NPT	335	441	33



тонн	№ модели	A	B	C
2,5	A-650	3/4" - 14 NPT	200	365