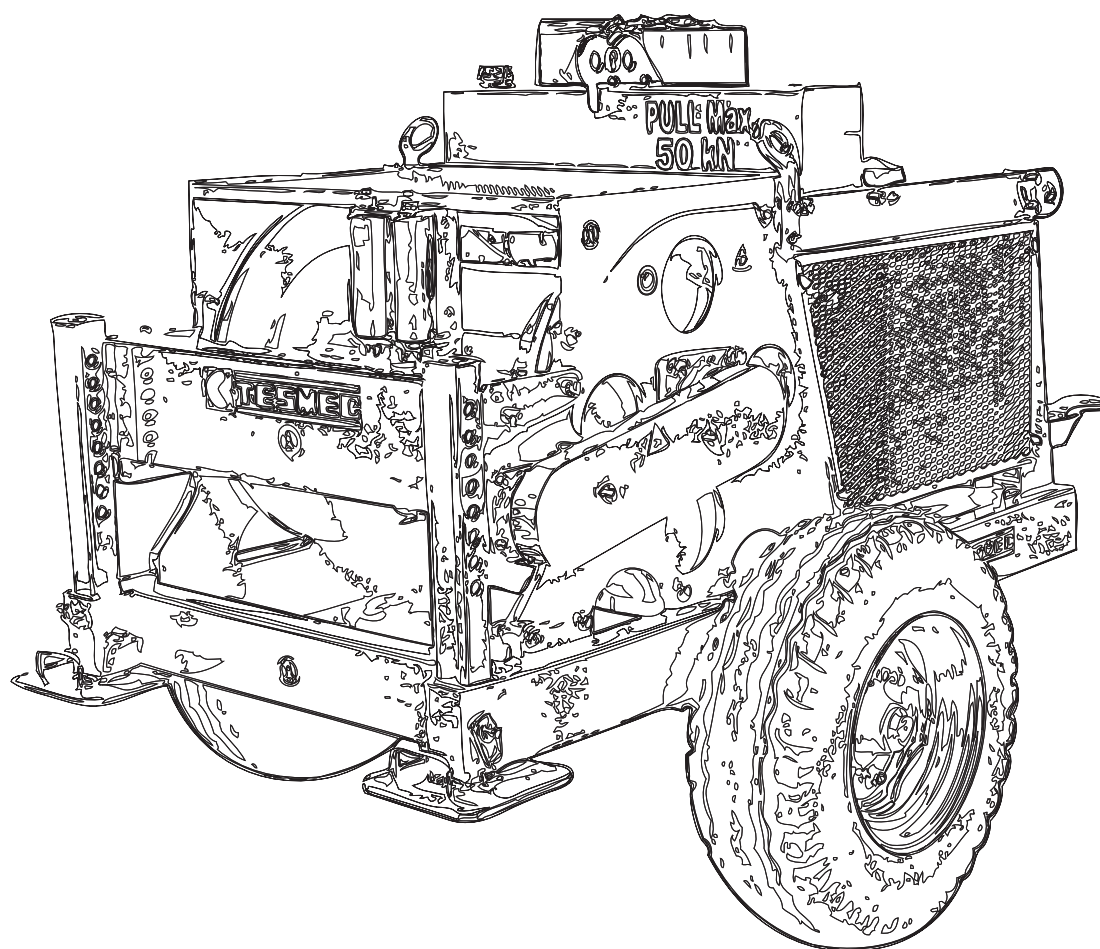
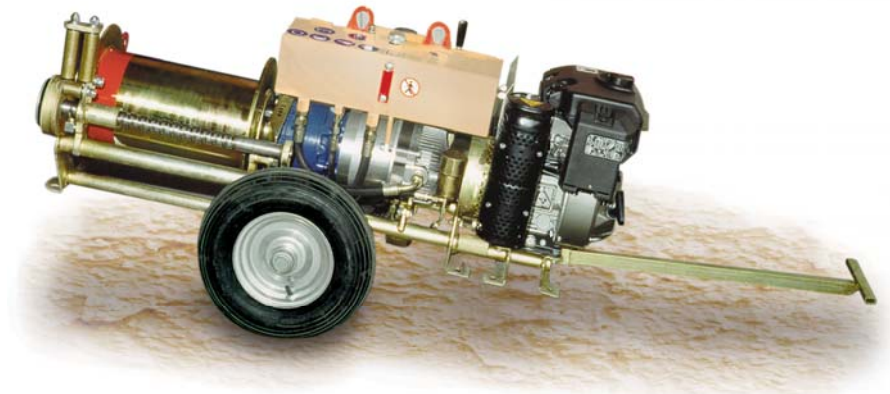


ЛЕБЁДКИ

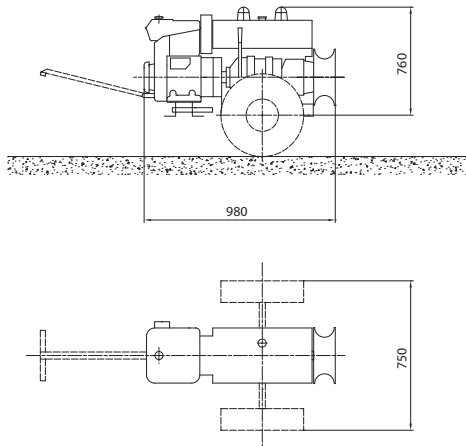


Гидравлическая лебедка для натяжения воздушного кабеля низкого и среднего класса напряжения, для сборки опор и различных подъёмных операций.
Машина оснащена съёмным кабестаном.

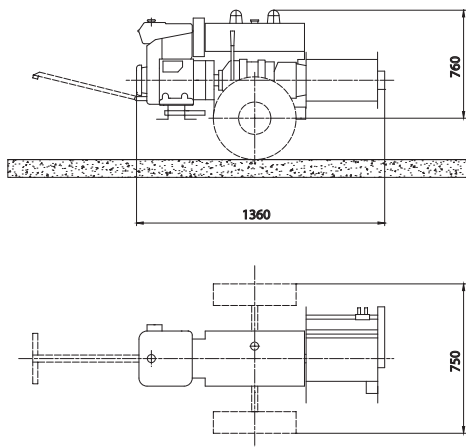


AMB101 с ADT001 и с ALL105

AMB101



AMB101 с ADT001



ПОКАЗАТЕЛИ

| | |
|-------------------------------------|----------|
| Макс. сила тяги | 10 кН |
| Скорость при максимальной силе тяги | 1 км/ч |
| Максимальная скорость | 1.9 км/ч |

ПРИМЕЧАНИЕ: Характеристики указаны для машины в базовой комплектации, при эксплуатации на уровне моря и при температуре 20°C

ХАРАКТЕРИСТИКИ

| | |
|------------------|--------|
| Размер кабестана | 220 мм |
| Масса | 100 кг |
| Масса с ADT001 | 130 кг |

ДВИГАТЕЛЬ

| | |
|---------------------|----------------|
| Бензин | 5.1 кВт (7 ЛС) |
| Система охлаждения | воздух |
| Запускающая система | рычком |

ГИДРАВЛИЧЕСКАЯ ТРАНСМИССИЯ

Закрытый гидропривод для плавного изменения скорости в обоих направлениях.

КОНФИГУРАЦИЯ

Автоматический гидравлический тормоз блокировки обратного вращения

ОПЦИИ

- ALL102** Устройство блокировки троса лидера во время использования кабестана (обязательно при маркировке CE - Европейское Сообщество)
- ALL105** Жёсткий мост и съёмное прицепное устройство для ручной буксировки
- ALL113** Носилки для ручного транспорта

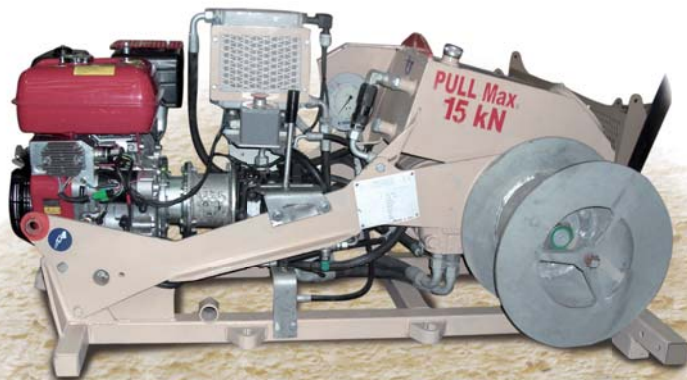
ADT001

Барабан с распределительным устройством для правильного распределения троса на барабане

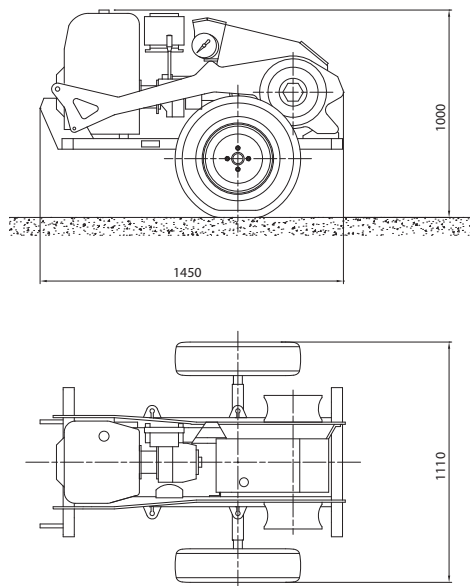
| | |
|--------------------|--------------------|
| Внешний диаметр | 350 мм |
| Внутренний диаметр | 200 мм |
| Ширина | 400 мм |
| Ёмкость 300 м | диаметр троса 8 мм |

Гидравлическая лебедка для натяжения воздушного кабеля низкого и среднего класса напряжения, для сборки опор и различных подъёмных операций.

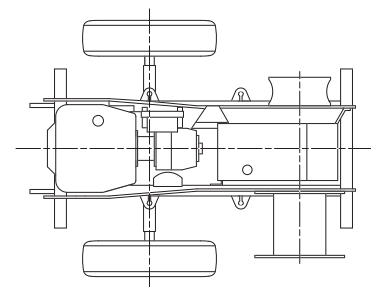
Поставляется в двух разных версиях: с двумя боковыми кабестанами (мод. AMB206) или с одним кабестаном и одним барабаном с автоматическим распределительным устройством (мод. AMB207).



AMB206



AMB207



ПОКАЗАТЕЛИ

| | |
|-------------------------------------|-----------|
| Макс. сила тяги | 15 кН |
| Скорость при максимальной силе тяги | 0.35 км/ч |
| Максимальная скорость | 2.4 км/ч |
| Сила тяги при максимальной скорости | 5 кН |

ПРИМЕЧАНИЕ: Характеристики указаны для машины в базовой комплектации, при эксплуатации на уровне моря и при температуре 20°C

ХАРАКТЕРИСТИКИ БАРАБАНА

| | |
|--------------------|--------------------|
| Внешний диаметр | 378 мм |
| Внутренний диаметр | 220 мм |
| Ширина | 215 мм |
| Ёмкость 185 м | диаметр троса 8 мм |

ХАРАКТЕРИСТИКИ КАБЕСТАНА

| | |
|---------|--------|
| Диаметр | 220 мм |
|---------|--------|

ХАРАКТЕРИСТИКИ

| | |
|---------------------|--------|
| Масса (мод. AMB206) | 300 кг |
| Масса (мод. AMB207) | 320 кг |

ДВИГАТЕЛЬ

| | |
|-----------------------|-----------------|
| Бензин | 8.1 кВт (11 ЛС) |
| Система охлаждения | воздух |
| Электрическая система | 12 В |

ГИДРАВЛИЧЕСКАЯ ТРАНСМИССИЯ

Закрытый гидропривод для плавного изменения скорости в обоих направлениях.

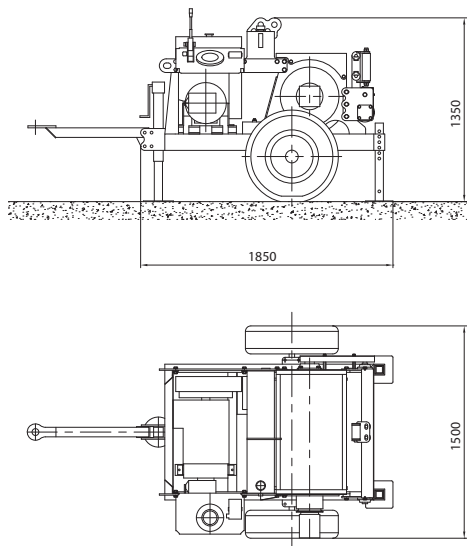
КОНФИГУРАЦИЯ

Автоматический гидравлический тормоз блокировки обратного вращения

ОПЦИИ

- ALL102** Устройство блокировки троса лидера во время использования кабестана (обязательно при маркировке CE-Европейское Сообщество)
- ALL105** Жёсткий мост и съёмное прицепное устройство для ручной буксировки

Гидравлическая лебедка для натяжения воздушного кабеля низкого и среднего класса напряжения, для сборки опор и различных подъёмных операций.



ПОКАЗАТЕЛИ

| | |
|-------------------------------------|----------|
| Макс. сила тяги | 30 кН |
| Скорость при максимальной силе тяги | 1.5 км/ч |
| Максимальная скорость | 5 км/ч |
| Сила тяги при максимальной скорости | 8.5 кН |

ПРИМЕЧАНИЕ: Характеристики указаны для машины в базовой комплектации, при эксплуатации на уровне моря и при температуре 20°C

ХАРАКТЕРИСТИКИ БАРАБАНА

| | |
|--------------------|---------------------|
| Внешний диаметр | 530 мм |
| Внутренний диаметр | 355 мм |
| Ширина | 700 мм |
| Ёмкость 400 м | диаметр троса 14 мм |

ХАРАКТЕРИСТИКИ

| | |
|-------|---------|
| Масса | 1000 кг |
|-------|---------|

ДВИГАТЕЛЬ

| | |
|-----------------------|----------------|
| Дизель | 25 кВт (34 ЛС) |
| Система охлаждения | вода |
| Электрическая система | 12 В |

ГИДРАВЛИЧЕСКАЯ ТРАНСМИССИЯ

Закрытый гидропривод для плавного изменения скорости в обоих направлениях.

КОНФИГУРАЦИЯ

Автоматический гидравлический тормоз блокировки обратного вращения
Динамометр с контрольной точкой и автоматическим контролем максимального уровня натяжения
Охлаждающая система гидравлической жидкости
Автоматическое распределительное устройство для правильного распределения троса на барабане
Жёсткий мост для буксировки с максимальной скоростью 30 км/ч
Буксирный крюк с регулируемой высотой
Механический передний домкрат

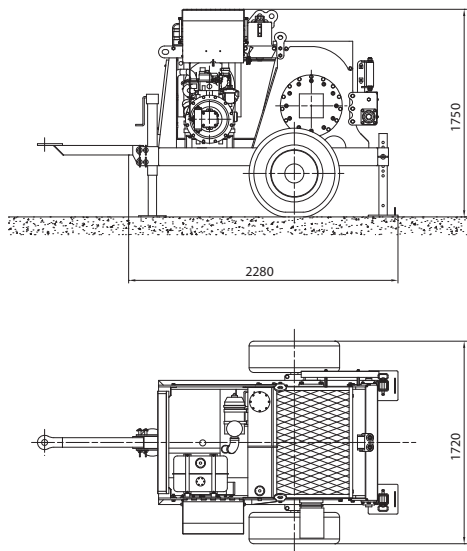
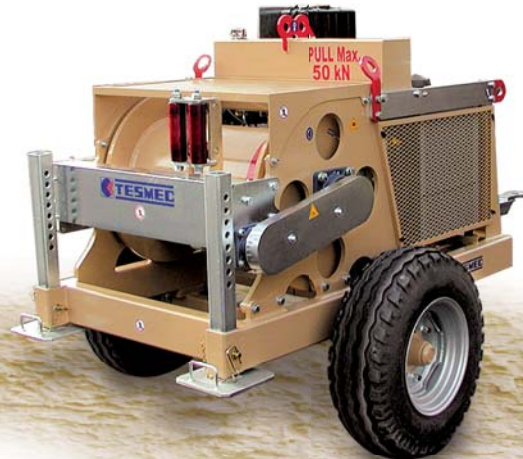
ОПЦИИ

ALL112 Тележка для буксировки по дорогам с максимальной скоростью 80 км/ч с механическим стояночным тормозом. Руль для буксировки с торможением и крюком с ушком Ø 40 мм.
Электрическая система фонарей

ALL107

Кабестан для подъёмных операций
Макс. сила тяги 10 кН
Максимальная скорость 1.5 км/ч
Кабестан диаметра 220 мм

Гидравлическая лебедка для натяжения воздушного кабеля низкого и среднего класса напряжения, для сборки опор и различных подъёмных операций.



ПОКАЗАТЕЛИ

| | |
|-------------------------------------|----------|
| Макс. сила тяги | 50 кН |
| Скорость при максимальной силе тяги | 1.3 км/ч |
| Максимальная скорость | 6 км/ч |
| Сила тяги при максимальной скорости | 10.5 кН |

ПРИМЕЧАНИЕ: Характеристики указаны для машины в базовой комплектации, при эксплуатации на уровне моря и при температуре 20°C

ХАРАКТЕРИСТИКИ БАРАБАНА

| | |
|--------------------|---------------------|
| Внешний диаметр | 700 мм |
| Внутренний диаметр | 457 мм |
| Ширина | 700 мм |
| Ёмкость 400 м | диаметр троса 18 мм |

ХАРАКТЕРИСТИКИ

| | |
|-------|---------|
| Масса | 1600 кг |
|-------|---------|

ДВИГАТЕЛЬ

| | |
|-----------------------|----------------|
| Дизель | 34 кВт (46 ЛС) |
| Система охлаждения | вода |
| Электрическая система | 12 В |

ГИДРАВЛИЧЕСКАЯ ТРАНСМИССИЯ

Закрытый гидропривод для плавного изменения скорости в обоих направлениях.

КОНФИГУРАЦИЯ

Автоматический гидравлический тормоз блокировки обратного вращения
Динамометр с контрольной точкой и автоматическим контролем максимального уровня натяжения
Охлаждающая система гидравлической жидкости
Автоматическое распределительное устройство для правильного распределения троса на барабане
Жёсткий мост для буксировки с максимальной скоростью 30 км/ч
Буксирный крюк с регулируемой высотой
Механический передний домкрат

ОПЦИИ

ALL112 Тележка для буксировки по дорогам с максимальной скоростью 80 км/ч с механическим стояночным тормозом. Руль для буксировки с торможением и крюком с ушком Ø 40 мм.
Электрическая система фонарей

ALL107

Кабестан для подъёмных операций
Макс. сила тяги 10 кН
Максимальная скорость 1.5 км/ч
Кабестан диаметра 220 мм