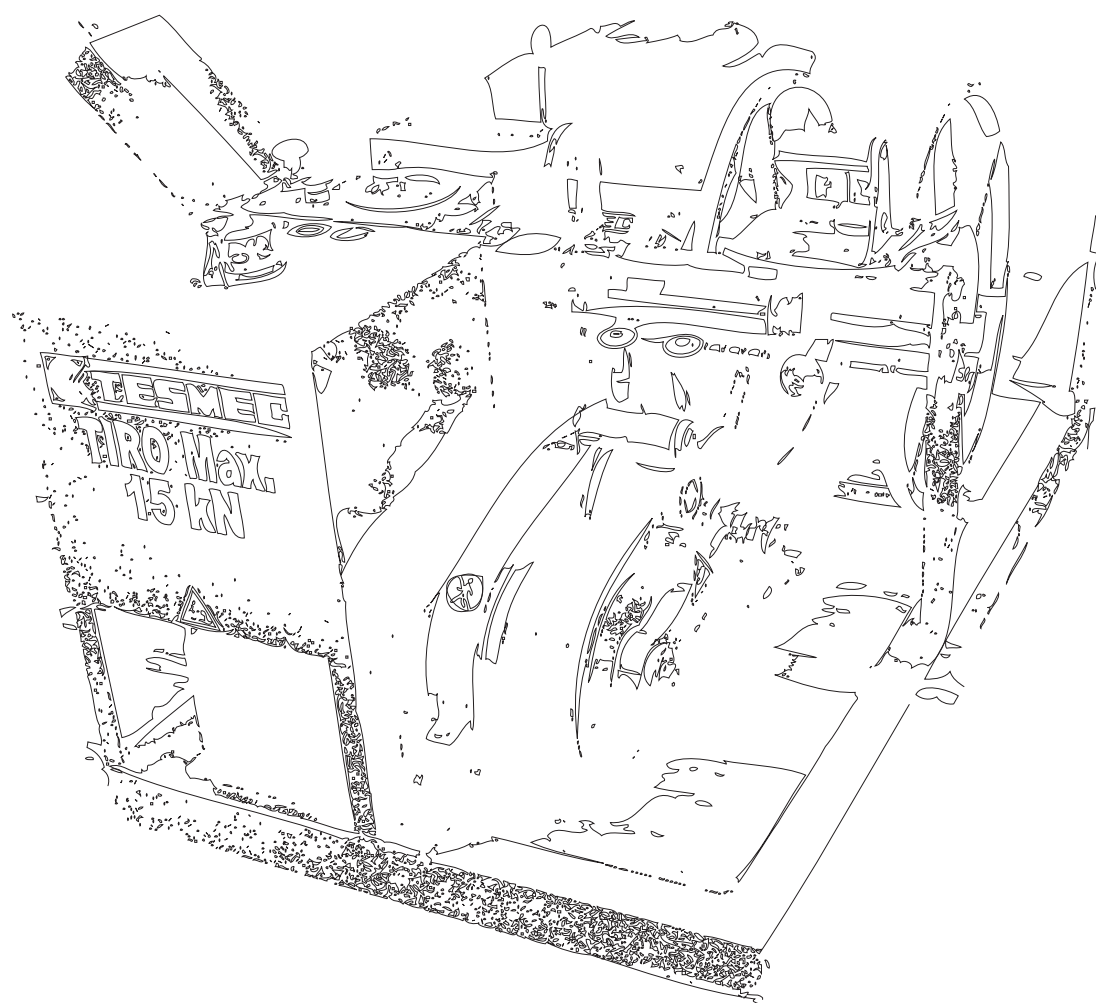
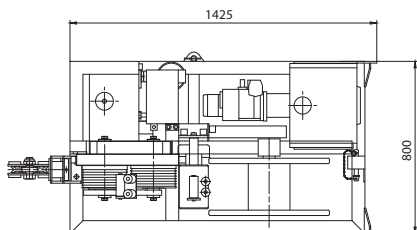
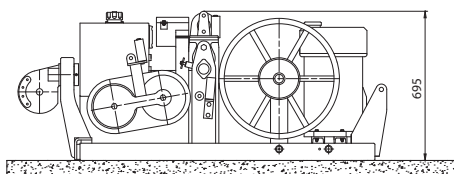
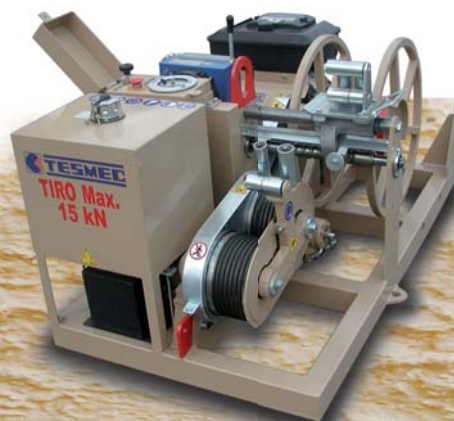


НАТЯЖНЫЕ МАШИНЫ



Машина предназначена для протяжки одного троса.

Пазы ходового колеса изготовлены из стали, прошедшей термическую обработку.



ПОКАЗАТЕЛИ

Макс. сила тяги	15 кН
Скорость при максимальной силе тяги	0.7 км/ч
Максимальная скорость	3.6 км/ч
Сила тяги при максимальной скорости	4 кН

ПРИМЕЧАНИЕ: Характеристики указаны для машины в базовой комплектации, при эксплуатации на уровне моря и при температуре 20°C

характеристики

Диаметр ходовых колес	200 мм
Максимальный диаметр троса лидера	8 мм
Масса (без троса)	500 кг

ДВИГАТЕЛЬ

Бензин	13 кВт (18 ЛС)
Система охлаждения	воздух
Электрическая система	12 В

ГИДРАВЛИЧЕСКАЯ ТРАНСМИССИЯ

Закрытый гидропривод для плавного изменения скорости в обоих направлениях.

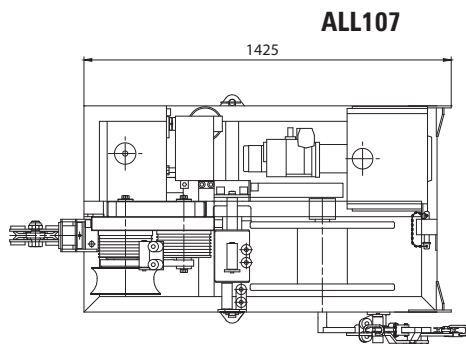
КОНФИГУРАЦИЯ

Автоматический гидравлический тормоз блокировки обратного вращения
Динамометр с контрольной точкой и автоматическим контролем максимального уровня натяжения

Встроенный намотчик с автоматическим распределителем троса лидера и барабаном мод. BOF370 вместимостью 500 м троса лидера Ø 8 мм

ДОПОЛНИТЕЛЬНЫЕ УСТРОЙСТВА

- ALL102** Устройство блокировки троса лидера во время использования кабестана
- ALL105** Жёсткий мост и съёмное прицепное устройство для ручной буксировки
- ALL107** Кабестан (диам. 220 мм с направляющими роликами для троса)
- ALL111** Поворотное устройство направляющее кабель, предназначенное для работы в колодцах и траншеях
- ALL112** Тележка для буксировки по дорогам с максимальной скоростью 80 км/ч с механическим стояночным тормозом. Руль для буксировки с торможением и крюком с ушком Ø 40 мм.
- Электрическая система фонарей
- ALL120** Звукоподавляющее защитное покрытие



Сертифицированная Система Качества
ISO 9001:2008

ТОВАР АТТЕСТОВАН
CERTIFIED GOODS
OMD "СКС ЕРС" №96-11
OMD "FSK EES" № 96-11

Обновления на: www.tesmec.com

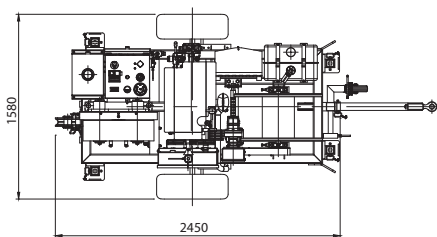
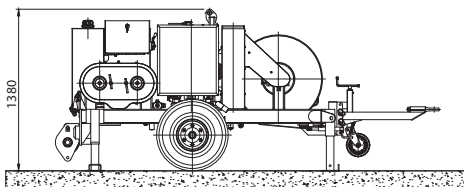
Tesmec S.p.A.

Головной офис и завод
Via Zanica, 17/O - 24050 Grassobbio (BG) - Италия
Тел: +39.035.4232911 - Факс: +39.035.4522445

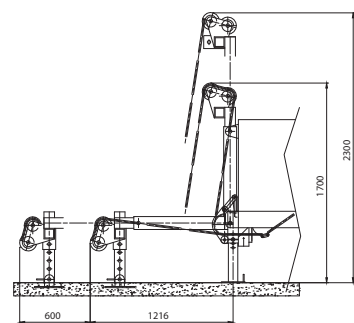
Второй завод
Via Pertegalli, 2 - 24060 Endine Gaiano (BG) - Италия
Тел: +39.035.825024 - Факс: +39.035.826375

Третий завод
Via Don Brambilla 26/28 - 23844 Sirone (LC) - Италия
Тел: +39.031.858311 - Факс: +39.031.853562

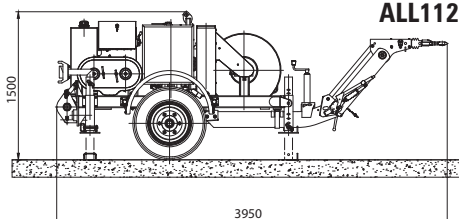
Машина предназначена для тяжения одного троса.
Пазы ходового колеса сделаны из стали, прошедшей термическую обработку.



ALL110



ALL112



ПОКАЗАТЕЛИ

Макс. сила тяги	32 кН
Скорость при максимальной силе тяги	1.4 км/ч
Максимальная скорость	4.5 км/ч
Сила тяги при максимальной скорости	10 кН

ПРИМЕЧАНИЕ: Характеристики указаны для машины в базовой комплектации, при эксплуатации на уровне моря и при температуре 20°C

ХАРАКТЕРИСТИКИ

Диаметр ходовых колес	250 мм
Максимальный диаметр троса лидера	10 мм
Масса (без троса)	1000 кг

ДВИГАТЕЛЬ

Дизель	25 кВт (34 ЛС)
Система охлаждения	вода
Электрическая система	12 В

ГИДРАВЛИЧЕСКАЯ ТРАНСМИССИЯ

Закрытый гидропривод для плавного изменения скорости в обоих направлениях.

КОНФИГУРАЦИЯ

- Автоматический гидравлический тормоз блокировки обратного вращения
- Динамометр с контрольной точкой и автоматическим контролем максимального уровня натяжения
- Система охлаждения гидравлического масла
- Регулирующие приборы для гидравлической системы и дизельного двигателя
- Жесткий мост для буксировки с максимальной скоростью 30 км/ч с механическим стояночным тормозом
- Встроенный намотчик с автоматическим распределением троса лидера и спец барабаном вместимостью троса лидера до 1000 м и диаметром 10 мм
- Предрасположение для регистратора показателей силы тяжения (регистратор не включен)
- Система программирования и контроля усилия натяжения
- Механический передний домкрат
- Точка для заземления

ДОПОЛНИТЕЛЬНЫЕ УСТРОЙСТВА

- ALL110** Хобот с роликом для подземного кабеля
- ALL112** Тележка для буксировки по дорогам с максимальной скоростью 80 км/ч с механическим стояночным тормозом. Руль для буксировки с торможением и крюком с ушком Ø 40 мм.
- ALL120** Электрическая система фонарей
- DLR300** Звукоподавляющее защитное покрытие
- DLR300** Электронный регистратор показателей тяжения и скорости

DLR300



Сертифицированная Система Качества
ISO 9001:2008

ТОВАР АТТЕСТОВАН
CERTIFIED GOODS
ОАО "СЭЛ ЕЭС" №96-11
ОАО "ФСК ЕЭС" № 96-11

Обновления на: www.tesmec.com

Tesmec S.p.A.

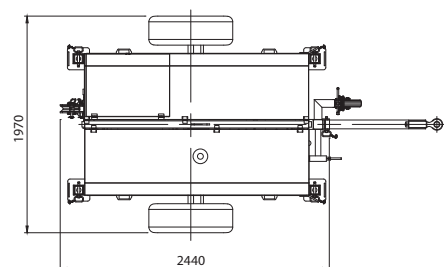
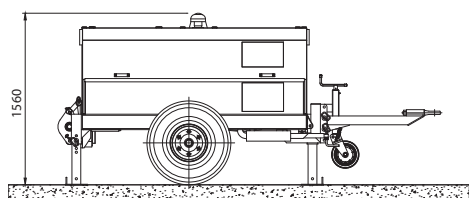
Головной офис и завод
Via Zanica, 17/0 - 24050 Grassobbio (BG) - Италия
Тел: +39.035.4232911 - Факс: +39.035.4522445

Второй завод
Via Pertegalli, 2 - 24060 Endine Gaiano (BG) - Италия
Тел: +39.035.825024 - Факс: +39.035.826375

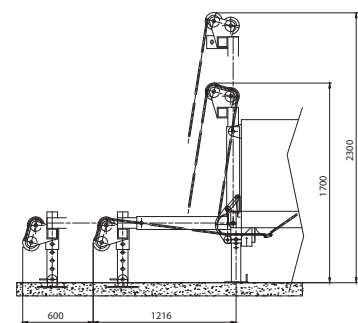
Третий завод
Via Don Brambilla 26/28 - 23844 Sirone (LC) - Италия
Тел: +39.031.858311 - Факс: +39.031.853562

U 40a

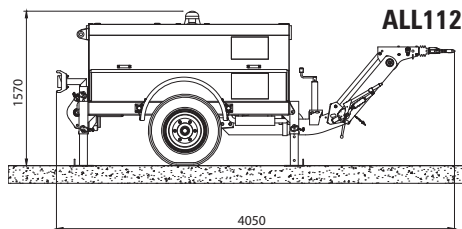
Машина предназначена для протяжки одного троса.
Пазы ходового колеса изготовлены из стали, прошедшей термическую обработку.
Машина специально разработана для протяжки подземных кабелей.



ALL110



ALL112



ПОКАЗАТЕЛИ

Макс. сила тяги	50 кН
Скорость при максимальной силе тяги	1 км/ч
Максимальная скорость	5 км/ч
Сила тяги при максимальной скорости	10 кН

ПРИМЕЧАНИЕ: Характеристики указаны для машины в базовой комплектации, при эксплуатации на уровне моря и при температуре 20°C

ХАРАКТЕРИСТИКИ

Диаметр ходовых колес	350 мм
Максимальный диаметр троса лидера	14 мм
Масса (без троса)	1650 кг

ДВИГАТЕЛЬ

Дизель	34 кВт (46 ЛС)
Система охлаждения	вода
Электрическая система	12 В

ГИДРАВЛИЧЕСКАЯ ТРАНСМИССИЯ

Закрытый гидропривод для плавного изменения скорости в обоих направлениях.

КОНФИГУРАЦИЯ

- Автоматический гидравлический тормоз блокировки обратного вращения
- Динамометр с контрольной точкой и автоматическим контролем максимального уровня натяжения
- Система охлаждения гидравлического масла
- Цифровой счётчик метров
- Регулирующие приборы для гидравлической системы и дизельного двигателя
- Жёсткий мост для буксировки с максимальной скоростью 30 км/ч с механическим стояночным тормозом
- Встроенный намотчик с автоматическим распределением троса лидера и спец барабаном вместимостью троса лидера до 700 м и диаметром 14 мм
- Интегрированное звукоподавляющее защитное покрытие
- Предрасположение для регистратора показателей силы тяжения (регистратор не включен)
- Механический передний домкрат
- Точка для заземления

ДОПОЛНИТЕЛЬНЫЕ УСТРОЙСТВА

- ALL110** Хобот с роликом для подземного кабеля
- ALL112** Тележка для буксировки по дорогам с максимальной скоростью 80 км/ч с механическим стояночным тормозом. Руль для буксировки с торможением и крюком с ушком Ø 40 мм.
- Электрическая система фонарей
- DLR300** Электронный регистратор показателей тяжения и скорости

DLR300



Сертифицированная Система Качества
ISO 9001:2008

ТОВАР АТТЕСТОВАН
CERTIFIED GOODS
ОАО "СКИ ЕК" №96-11
ОАО "СКИ ЕК" №96-11

Обновления на: www.tesmec.com

Tesmec S.p.A.

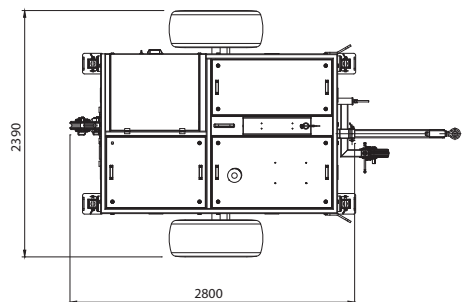
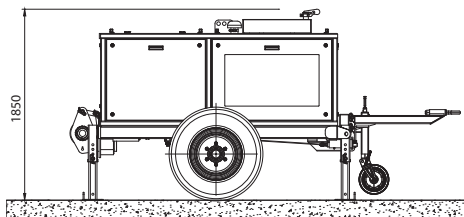
Головной офис и завод
Via Zanica, 17/0 - 24050 Grassobbio (BG) - Италия
Тел: +39.035.4232911 - Факс: +39.035.4522445

Второй завод
Via Pertegalli, 2 - 24060 Endine Gaiano (BG) - Италия
Тел: +39.035.825024 - Факс: +39.035.826375

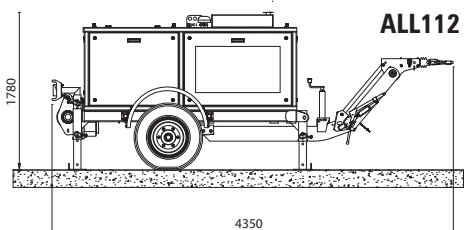
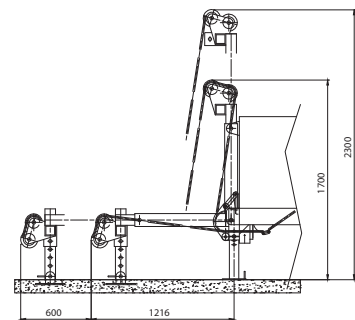
Третий завод
Via Don Brambilla 26/28 - 23844 Sirone (LC) - Италия
Тел: +39.031.858311 - Факс: +39.031.853562

U 50

Пазы ходового колеса сделаны из стали, прошедшей термическую обработку. Машина специально разработана для протяжки подземных кабелей. Машина оснащена устройством выбора между двумя скоростями: высокое натяжение-низкая скорость или высокая скорость-низкое натяжение.



ALL110



ALL112

ПОКАЗАТЕЛИ

Макс. сила тяги	100 кН
Скорость при максимальной силе тяги	0.5 км/ч
Максимальная скорость	4 км/ч
Сила тяги при максимальной скорости	12.5 кН

ПРИМЕЧАНИЕ: Характеристики указаны для машины в базовой комплектации, при эксплуатации на уровне моря и при температуре 20°C

ХАРАКТЕРИСТИКИ

Диаметр ходовых колес	400 мм
Максимальный диаметр троса лидера	16 мм
Масса (без троса)	2500 кг

ДВИГАТЕЛЬ

Дизель	48 кВт (65 ЛС)
Система охлаждения	вода
Электрическая система	12 В

ГИДРАВЛИЧЕСКАЯ ТРАНСМИССИЯ

Закрытый гидропривод для плавного изменения скорости в обоих направлениях.

КОНФИГУРАЦИЯ

- Автоматический гидравлический тормоз блокировки обратного вращения
- Динамометр с контрольной точкой и автоматическим контролем максимального уровня натяжения
- Система охлаждения гидравлического масла
- Цифровой счётчик метров
- Регулирующие приборы для гидравлической системы и дизельного двигателя
- Жёсткий мост для буксировки с максимальной скоростью 30 км/ч с механическим стояночным тормозом
- Встроенный намотчик с автоматическим распределением троса лидера и спец барабаном вместимостью троса лидера до 1000 м и диаметром 16 мм
- Интегрированное звукоподавляющее защитное покрытие
- Предрасположение для регистратора показателей силы тяжения (регистратор не включен)
- Механический передний домкрат
- Точка для заземления
- Устройство парной скорости (высокое натяжение-низкая скорость или высокая скорость-низкое натяжение)

ДОПОЛНИТЕЛЬНЫЕ УСТРОЙСТВА

- ALL050** Система программирования и контроля усилия натяжения
- ALL051** Предрасположение для дистанционного кабельного управления (максимальная длина 15 метров)
- ALL059** Предрасположение для радиуправления
- ALL110** Хобот с роликом для подземного кабеля
- ALL112** Тележка для буксировки по дорогам с максимальной скоростью 80 км/ч с механическим стояночным тормозом. Руль для буксировки с торможением и крюком с ушком Ø 40 мм. Электрическая система фонарей
- ALL116** Устройство свободного колеса (макс. скорость разматывания 15 км/ч)
- DLR300** Электронный регистратор показателей тяжения и скорости

DLR300



Сертифицированная Система Качества
ISO 9001:2008

ТОВАР АТТЕСТОВАН
CERTIFIED GOODS
ОАО "СЭЛ ЕСК" №96-11
ОАО "СЭЛ ЕСК" №96-11

Обновления на: www.tesmec.com

Tesmec S.p.A.

Головной офис и завод
Via Zanica, 17/0 - 24050 Grassobbio (BG) - Италия
Тел: +39.035.4232911 - Факс: +39.035.4522445

Второй завод
Via Pertegalli, 2 - 24060 Endine Gaiano (BG) - Италия
Тел: +39.035.825024 - Факс: +39.035.826375

Третий завод
Via Don Brambilla 26/28 - 23844 Sirone (LC) - Италия
Тел: +39.031.858311 - Факс: +39.031.853562

U 60a