

# Шарнирные крюки Crosby®



СМ. ИНФОРМАЦИЮ ПО ПРИМЕНЕНИЮ И  
ПРЕДУПРЕЖДАЮЩУЮ ИНФОРМАЦИЮ

Para Español: [www.thecrosbygroup.com](http://www.thecrosbygroup.com)

В Общем каталоге

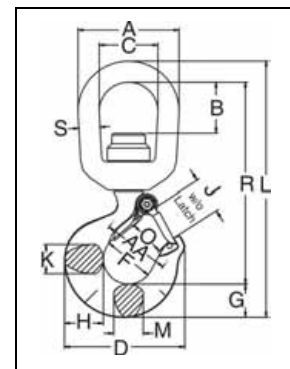
## S-3322 ШАРНИРНЫЕ КРЮКИ С ПОДШИПНИКАМИ



Подходят для частого вращения  
под нагрузкой

## Новые подшипники против трения позволяют крюку легко вращаться под нагрузкой.

- Производительность от 2 до 15 метрических тонн.
- Кованые – прошедшие закалку и отпуск.
- Надлежащий дизайн, тщательная закалка и точно контролируемая закалка и отпуск дают максимальную прочность без излишнего веса или объема.
- Тонкопрофильный кончик крюка создан для использования комплекта защелки Crosby S-4320 или PL-N. Даже через годы после приобретения оригинального крюка к нему можно добавить набор защелки.
- Крюки S-3322 имеют два типа стратегической маркировки, выштампованной на продукте, касающейся двух (2) характеристик QUIC-CHECK®:
  - **Индикаторы деформации** – два стратегически размещенных знака, один из которых должен быть непосредственно под крюком или ушком, а второй на кончике крюка, что позволяет осуществлять измерение QUIC-CHECK® для определения того, не изменился ли раствор, иначе это будет свидетельством порчи или перегрузки.
  - **Индикаторы угла** – показывают максимальный внутренний угол, который может быть между двумя (2) ветвями стропа в крюке. Эти индикаторы также дают возможность аппроксимировать другие внутренние углы между ветками стропа.



Крюки и  
поворотные  
соединения

При использовании в коррозионной среде гайка и стержень требуют инспекции в соответствии с ASME B30.10-1.2.1(b)(2)(c) 2000.

- Патенты США 5 381 650, 5 193 480 и 5 103 755 или иностранные эквиваленты.

Предел рабочей нагрузки (т) Углеродистая сталь	S-3322 Артикул №	L-3322 Артикул №†	Вес кажд. (кг)	Размеры (мм)																Запасн. фиксатор Артикул №
				A	B	C	D	F	G	H	J	K	L	M	O	R	S	AA		
2	1028605	1028609	1,13	51,0	20,8	31,8	72,5	31,8	18,5	20,6	23,6	16,0	144	16,0	23,6	116	9,65	38,1	1096421	
3	1028614	1028618	1,72	63,5	33,3	38,1	80,0	35,1	21,3	23,9	24,6	18,0	170	18,0	24,6	136	12,7	50,8	1096468	
5	1028623	1028627	3,17	76,0	38,1	44,5	91,0	38,1	25,4	29,5	26,9	22,4	197	22,4	26,9	155	16,0	50,8	1096515	
7	1028632	1028636	6,35	76,0	38,1	44,5	102	41,1	28,7	33,3	30,2	23,9	210	23,9	29,5	165	16,0	50,8	1096562	
11	1028641	1028645	10,1	89,0	41,7	50,8	123	51,0	36,6	41,4	38,1	33,3	246	28,7	35,8	191	19,1	63,5	1096609	
15	1028650	1028654	17,1	116	58,0	63,5	160	63,5	46,0	52,5	45,2	42,2	317	36,6	42,9	245	25,4	76,2	1096657	

\* ПРИМЕЧАНИЕ: Контрольная нагрузка в 2,5 раза выше предела рабочей нагрузки. Созданы при учете коэффициента безопасности 4,5:1.  
† Поставляется с присоединенной защелкой.