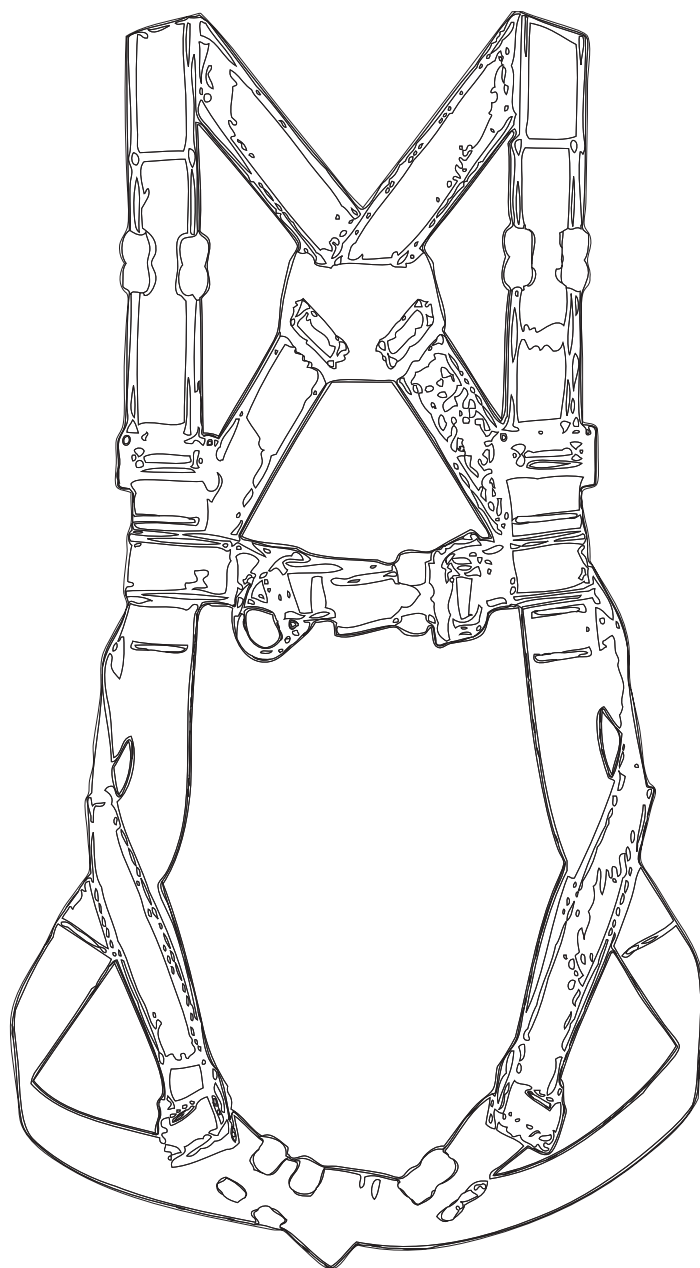
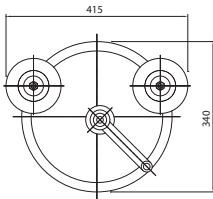
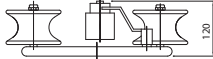


УСТРОЙСТВА, ОБЕСПЕЧИВАЮЩИЕ БЕЗОПАСНОСТЬ

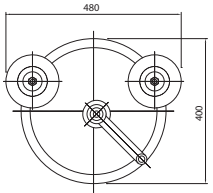
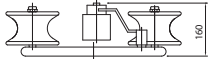


УСТРОЙСТВА ЗАЗЕМЛЕНИЯ - MTR

Устройство предназначено для заземления тросов или проводов, передвигающихся во время процесса натяжения. Модель оснащена кабелем из меди (имеющий сечение 50 мм и длину 6 м) для соединения с землей. Разработано для 10 kA eff/ 0.4 s уровень короткого замыкания.



MTR052



MTR001



Мод. MTR001 ХАРАКТЕРИСТИКИ

Масса	6 кг
Ширина горловины	55 мм

Товар аттестован в ОАО "ФСК ЕЭС" и рекомендован к применению на электросетевых объектах

MTR052



Мод. MTR052 ХАРАКТЕРИСТИКИ

Масса	16 кг
Ширина горловины	70 мм

Подходит с противоскручивающим устройством RFF001.

УСТРОЙСТВА ЗАЗЕМЛЕНИЯ - MTF

Мод. MTF035 ДЛЯ ЛИНИЙ ВЫСОКОГО НАПРЯЖЕНИЯ (60 кВ)

Устройство состоит из:

- 3-х клещей с алюминиевыми винтами для сильной затяжки круглых проводов, имеющих диаметр 3÷32 мм
- 2-х кусков очень гибкого медного троса, изолированных термопластическим прозрачным материалом, сечение 35 мм², общая длина 2.5 м каждый
- 1 заземлительный зажим
- Стеклопластиковой штанги, имеющей большую износостойкость, с общей длиной 3 м
- Разработано для 8.6 kA eff/ 1 s уровень короткого замыкания

Мод. MTF015 ДЛЯ ЛИНИЙ ВЫСОКОГО НАПРЯЖЕНИЯ (130/220 кВ)

Устройство состоит из:

- 3-х клещей с алюминиевыми винтами для сильной затяжки круглых проводов, имеющих диаметр 5÷30 мм
- 3-х кусков очень гибкого медного троса, изолированных термопластическим прозрачным материалом, сечение 1x50 мм², общая длина 6 м каждый
- 3-х заземлительных зажима
- Стеклопластиковой штанги, имеющей большую износостойкость, с общей длиной 3 м
- Разработано для 11.25 kA eff/ 1 s уровень короткого замыкания

Мод. MTF016 ДЛЯ ЛИНИЙ ОЧЕНЬ ВЫСОКОГО НАПРЯЖЕНИЯ (400/500 кВ)

Устройство состоит из:

- 3-х клещей с алюминиевыми винтами для сильной затяжки цилиндрических проводов, имеющих диаметр 5÷60 мм
- 3-х кусков очень гибкого медного троса, изолированных термопластическим прозрачным материалом, сечение 1x50 мм², общая длина 6 м каждый
- 3-х заземлительных зажима
- Стеклопластиковой штанги, имеющей большую износостойкость, с общей длиной 4.5 м
- Разработано для 11.25 kA eff/ 1 s

MTF015



MTF035

НОВИНКА



Сертифицированная Система Качества
ISO 9001:2008

Обновления на: www.tesmec.com

Tesmec S.p.A.

Головной офис и завод
Via Zanica, 17/0 - 24050 Grassobbio (BG) - Италия
Тел: +39.035.4232911 - Факс: +39.035.4522445

Второй завод
Via Pertegalli, 2 - 24060 Endine Gaiano (BG) - Италия
Тел: +39.035.825024 - Факс: +39.035.826375

Третий завод
Via Don Brambilla 26/28 - 23844 Sirone (LC) - Италия
Тел: +39.031.858311 - Факс: +39.031.853562

1800

РЕМЕНЬ ПОЗИЦИОНИРОВАНИЯ - DPC440

Этот предмет нельзя использовать в качестве устройства предотвращения, он служит только для статического прикрепления к структуре.

Характеристики:

- 3 точки крепления для сумки для инструментов
- боковая анкеровка: через 2 стальных крюка

ОПЦИИ

DPF460 Трос для позиционирования
длина 2 м

ПРИВЯЗНАЯ СИСТЕМА БЕЗОПАСНОСТИ - DPI480

Привязная система состоит из:

- точки для боковой анкеровки
- точки для анкеровки на груди
- регулируемая ленточка на груди с быстрым креплением

ОПЦИИ

DPM430 Автоматический «поглотитель»
падения с ленточкой дл.0.3 м

DPF470 20 м Ø 14 мм с тремя
проволами, из полиамидного
волокна

DPB450 Нейлоновая сумка

DPA490 Соединитель

DPM430 ПРИМЕНЕНИЕ

Скользящее, индивидуальное, вертикальное
стопорное устройство падения.

Обеспечивает защиту против паде-
ния, когда оператор движется вертикально
по линии анкера (верёвочный трос).

ОПИСАНИЕ И ИСПОЛЬЗОВАНИЕ

Антифал с нормальной скоростью и
свободным верти-кальным движением.
Закрытие происходит из-за скорости,
которая во время падения срабатывает
на эксцентрический кулачок между
пользователем и устройством со своей
основой. Энергия поглощается удлине-
нием основы (> 10%) и скользющим
движением по его длине. Устройство
оснащено кольцом для его закрытия,
который избегает возможность закрепления
основы наизнанку. Стрела показывает
правильное направление движения и
позиционирование для точки крепления
коснове.

Сертифицированная Система Качества
ISO 9001:2008

Обновления на: www.tesmec.com

DPC440



DPI480



DPM430



DPF470



DPB450



DPA490

