



## Серия EVO

### Синхронные подъемные системы

Управление всеми операциями по подъему с одного центрального пульта управления повышает безопасность и продуктивность работы.

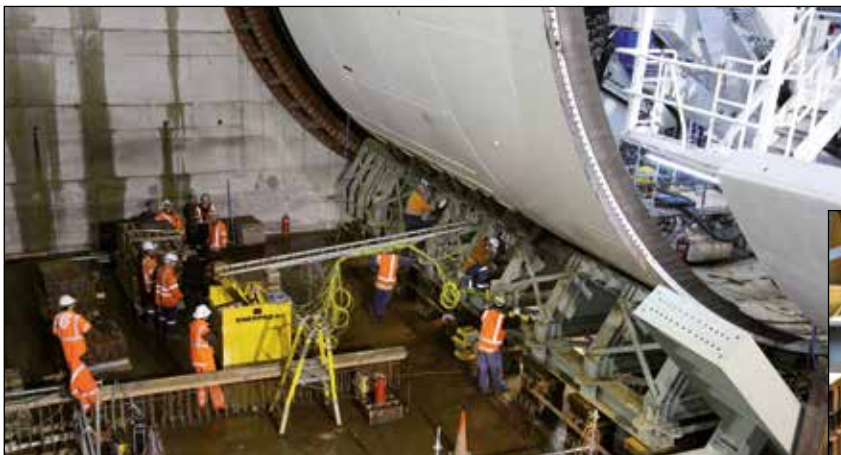


▼ EVO-8 (в варианте с дополнительными цилиндрами и проводными датчиками хода)



- Модульная подъемная система для управления 4, 8 или 12 подъемными точками
- Может соединяться с цилиндрами одностороннего или двустороннего действия с одинаковой или различной подъемной мощностью
- Система с микропроцессорным управлением со встроенным гидравлическим силовым агрегатом на 700 бар, двигателем мощностью 3,0 кВт и резервуаром объемом 250 литров
- Возможность подключения к сети для управления гидравлическими силовыми агрегатами (до 4 шт.) с отдельного общего пульта дистанционного управления по беспроводным каналам
- Интуитивно понятный пользовательский интерфейс обеспечивает простоту настройки, управления и навигации
- Возможность ведения записей и хранения данных
- Привод с частотной регулировкой (VDFM) и микропроцессорное управление обеспечивают высокую точность синхронизации и управления подачей масла.

▼ 3600-тонный механизм для бурения туннелей был поднят и установлен в положение запуска при помощи синхронной подъемной системы серии EVO.



## Многофункциональная синхронная подъемная система



### Области применения синхронных систем

- Поднятие и перемещение мостов
- Надвижка мостов
- Ремонт мостов
- Надвижка мостов и подъем опор
- Поднятие и опускание тяжелого оборудования
- Подъем, опускание, выравнивание и взвешивание тяжелых конструкций и элементов зданий
- Тестирование конструкций и свай
- Поднятие и взвешивание нефтепромысловых платформ
- Выравнивание фундамента для прибрежных ветровых турбин и ветровых турбин на шельфе
- Снятие опор/нагрузки с временных металлоконструкций
- Сооружение фундаментов.



### Режимы работы системы EVO

Система EVO имеет практически неограниченные возможности применения для синхронизированного управления гидравлическими цилиндрами – одно- и двустороннего действия, стягивающими и растягивающими, для ступенчатого подъема, с полым штоком, со стопорной гайкой. Система EVO имеет 9 режимов работы. Оператор может выбрать в меню любой из следующих режимов:

1. Ручное управление
2. Предварительное нагружение
3. Автоматическое подъем
4. Быстрый возврат
5. Сброс давления
6. Наклон
7. Ступенчатый подъем
8. Взвешивание \*
9. Определение центра тяжести \*

\* Доступно при использовании системы EVO-W.



## Что такое системы синхронного подъема грузов?

Чтобы добиться высокой точности перемещения тяжелых объектов, необходимо контролировать и синхронизировать перемещения нескольких подъемных точек.

Микропроцессорное управление использует обратную связь от многочисленных датчиков для того, чтобы управлять пространственным расположением тяжелых объектов или сложных конструкций, независимо от того, как распределяется их вес.

Изменяя подачу масла в каждом цилиндре, система очень точно контролирует положение. Такое управление обеспечивает конструкционную целостность и повышает продуктивность и безопасность подъема, одновременно исключая возможность ручного вмешательства.

Синхронные подъемные системы с микропроцессорным контроллером снижают риск того, что между точками разметки возникнет изгиб, скручивание, натяжение или перекося из-за неравномерного распределения веса или нагрузок.

## Преимущества систем EVO компании Enerpac

**Высокая точность управления подъемными точками**

- Полный контроль и управление операцией по подъему с одного центрального пульта управления повышает безопасность и продуктивность работы.
- Программируемый синхронизированный подъем.
- Автоматический останов при превышении заданных значений предельного хода цилиндра или допустимой нагрузки.

**Безопасное и эффективное перемещение грузов**

- Система оборудована предупреждающей и остановочной системой для достижения максимальной безопасности.

**Высокая точность**

- Привод с частотной регулировкой (VDFM) и микропроцессорное управление обеспечивают высокую точность синхронизации и управления подачей масла, ходом и скоростью.
- В зависимости от размеров применяемых цилиндров точность синхронизации подъемных точек может достигать 1,0 мм.

**Простота эксплуатации**

- Удобный интерфейс: визуальные экраны, пиктограммы, символы и цветная маркировка.
- Всей работой управляет один оператор.

**Мониторинг и регистрация данных**

- Отображение информации о работе.
- Запись данных через задаваемые пользователем интервалы времени.
- Хранение данных и возможность их считывания для составления отчетов.

**Подключение к сети**

- Поддержка протокола Ethernet для обеспечения связи между гидравлическими силовыми агрегатами, возможность работы сразу после подключения ("plug and play").

**Глобальная стандартизация**

- Глобальная сеть партнеров Enerpac гарантирует поддержку в любой стране мира.

**Взвешивающая система EVO-W**

**Взвешивание с точностью 1%**

- Содержит калиброванные датчики и выполняет функцию калибровки внешних измерителей нагрузки.
- Функция определения центра тяжести.
- Предусмотрены параметры времени ожидания до стабилизации и количества циклов.

## Серия EVO



Количество подъемных точек:

**4, 8 или 12**

Точность систем EVO:

**1,0 мм при полном ходе**

Точность взвешивающей системы EVO-W:

**1% от полной шкалы**



## Подъемные цилиндры

Полный ассортимент цилиндров Enerpac можно найти в разделах "Цилиндры" и "Подъемное оборудование" нашего каталога продукции.



▲ Подъем опор: Синхронные подъемные системы с множеством точек для гидравлического проталкивания секций обделки тоннеля под железнодорожным полотном.

▼ Подъем и выравнивание блоков фундамента здания.



# Синхронные подъемные системы



## Ассортимент промышленного инструмента

### Цилиндры и подъемное оборудование

- Универсальные
- Легкие алюминиевые
- Сверхмалой высоты
- Flat-Jac®, низкопрофильные
- Стягивающие
- С полым штоком
- Высоточные
- Длинноходовые
- Высотоннажные
- Подъемные домкраты POW'RISER®
- Домкраты

### Насосы

- Ручные
- С электроприводом
- Пневматические
- Бензиновые

### Системные компоненты

- Шланги, соединители, масло
- Манометры, адаптеры
- Коллекторы, фитинги

### Клапаны

- 3- и 4-ходовые распределительные
- Клапаны управления давлением и расходом

### Прессы

- Верстачные прессы, прессы для мастерских, прессы с подвижной станиной
- Оправочные прессы с зажимной скобой
- Тензометры, измерители нагрузки

### Съемники

- Комплекты основных съемников
- Универсальные комплекты съемников
- Съемники Posi Lock®

### Инструменты

- Комплекты для технического обслуживания
- Перфораторы
- Гидравлические подъемники
- Высокопрочные салазки для перемещения тяжелых грузов
- Режущие инструменты
- Трубогибы
- Клиновые, разжимы

### Инструменты для болтовых соединений

- Мультипликаторы
- Гайковерты
- Особо прочные головки
- Инструменты для затяжки болтов
- Насосы для гайковертов и моментного инструмента
- Инструменты для выравнивания соосности фланцев
- Гайкорезы

### Интегрированные решения

- Синхронные подъемные системы
- Подъемные системы с платформой
- Системы синхронного позиционирования грузов
- Гидравлические портальные краны
- Тросовые домкраты
- Рельсовые системы перемещения

info@enerpac.com  
www.enerpac.com

## Международные представительства Enerpac

### Австралия и Новая Зеландия

Actuant Australia Ltd.  
Block V Unit 3, Regents Park Estate  
391 Park Road,  
Regents Park NSW 2143  
(P.O. Box 261) Australia  
Тел.: +61 297 438 988  
Факс: +61 297 438 648  
sales-au@enerpac.com

### Бразилия

Power Packer do Brasil Ltda.  
Rua dos Inocentes, 587  
04764-050 - Sao Paulo (SP)  
Тел.: +55 11 5687 2211  
Факс: +55 11 5686 5583  
Бесплатный звонок: 0800 891 5770  
vendabrasil@enerpac.com

### Канада

Actuant Canada Corporation  
6615 Ordan Drive, Unit 14-15  
Mississauga, Ontario L5T 1X2  
Тел.: +1 905 564 5749  
Факс: +1 905 564 0305  
Бесплатный звонок:  
Тел.: +1 800 268 4987  
Факс: +1 800 461 2456  
customer.service@actuant.com

### Китай (Тайцан)

Actuant (China) Industries Co.Ltd.  
No.6 Nanjing East Road,  
Taicang Economic Dep Zone  
Jiangsu, China  
Тел.: +86 0512 5328 7500  
Факс: +86 0512 5335 9690  
Бесплатный звонок:  
Тел.: +86 400 885 0369  
sales-cn@enerpac.com

### Enerpac Integrated Solutions B.V.

Orpaalstraat 44, 7554 TS Hengelo  
P.O. Box 421, 7550 AK Hengelo  
The Netherlands  
T +31 74 242 20 45  
F +31 74 243 03 38  
integratedsolutions@enerpac.com.

### Франция, Швейцария, Северная Африка и франкоязычные страны Африки

ENERPAC  
Une division d'ACTUANT France S.A.S.  
ZA de Courtaboef  
32, avenue de la Baltique  
91140 VILLEBON /YVETTE, France  
Тел.: +33 1 60 13 68 68  
Факс: +33 1 69 20 37 50  
sales-fr@enerpac.com

### Германия и Австрия

ENERPAC GmbH  
P.O. Box 300113  
D-40401 Düsseldorf  
Willstätterstrasse 13  
D-40549 Düsseldorf, Germany  
Тел.: +49 211 471 490  
Факс: +49 211 471 49 28  
sales-de@enerpac.com

### Индия

ENERPAC Hydraulics Pvt. Ltd.  
No. 10, Bellary Road  
Sadashivanagar  
Bangalore, 560 080, India  
Тел.: +91 80 3928 9000  
Факс: +91 80 4079 2792  
sales-in@enerpac.com

### Италия

ENERPAC S.p.A.  
Via Canova 4  
20094 Corsico (Milano)  
Тел.: +39 02 4861 111  
Факс: +39 02 4860 1288  
sales-it@enerpac.com

### Япония

Applied Power Japan LTD KK  
Besshocho 85-7  
Kita-ku, Saitama-shi 331-0821  
Japan  
Тел.: +81 48 662 4911  
Факс: +81 48 662 4955  
sales-jp@enerpac.com

### Ближний Восток, Египет и Ливия

ENERPAC Middle East FZE  
Office 423, LOB 15  
P.O. Box 18004  
Jebel Ali, Dubai  
United Arab Emirates  
Тел.: +971 (0)4 8872686  
Факс: +971 (0)4 8872687  
sales-ua@enerpac.com

### Россия

Представительство Enerpac  
Российская Федерация  
ул. Адмирала Макарова, 8  
125212 Москва, Россия  
Тел.: +7 495 98090 91  
Факс: +7 495 98090 92  
sales-ru@enerpac.com

### Юго-Восточная Азия, Гонгконг,

### и Тайвань

Actuant Asia Pte Ltd.  
83 Joo Koon Circle,  
Singapore 629109  
Тел.: +65 68 63 0611  
Факс: +65 64 84 5669  
Бесплатный звонок:  
Тел.: +1800 363 7722  
sales-sg@enerpac.com

### Южная Корея

Actuant Korea Ltd.  
3Ba 717, Shihwa Industrial Complex  
Jungwang-Dong, Shihung-Shi,  
Kyunggi-Do  
Republic of Korea 429-450  
Тел.: +82 31 434 4506  
Факс: +82 31 434 4507  
sales-kr@enerpac.com

### Испания и Португалия

ENERPAC SPAIN, S.L.  
Avda. Los Frailes, 40 - Nave C & D  
Pol. Ind. Los Frailes  
28814 Daganzo de Arriba  
(Madrid) Spain  
Тел.: +34 91 884 86 06  
Факс: +34 91 884 86 11  
sales-es@enerpac.com

### Швеция, Дания, Норвегия,

Финляндия и Исландия  
ENERPAC Scandinavia AB  
Fabriksgatan 7  
412 50 Gothenburg, Sweden  
Тел.: +46 (0) 31 799 0281  
Факс: +46 (0) 31 799 0010  
scandinavianinquiries@enerpac.com

### Нидерланды, Бельгия, Люксембург, Центральная и Восточная Европа, страны Балтии,

Греция, Турция и страны СНГ  
ENERPAC B.V.  
Galvanistraat 115, 6716 AE Ede  
P.O. Box 8097, 6710 AB Ede  
The Netherlands  
Тел.: +31 318 535 911  
Факс: +31 318 535 848  
sales-nl@enerpac.com

### Южная Африка и англоязычные страны Африки

ENERPAC AFRICA (PTY) Ltd.  
Cambridge Office Park, Block E  
5 Bauhinia Avenue  
Highveld Techno Park, Centurion  
Republic of South-Africa  
Тел.: 0027 (0) 12 940 0656  
sales-za@enerpac.com

### Соединенное Королевство Великобритании и Сев. Ирландии

и Ирландия  
ENERPAC Ltd.,  
Bentley Road South  
Darlaston, West Midlands  
WS10 8LQ, England  
Тел.: +44 (0)121 50 50 787  
Факс: +44 (0)121 50 50 799  
sales-uk@enerpac.com

### США, Латинская Америка и страны Карибского бассейна

ENERPAC World Headquarters  
P.O. Box 3241  
Milwaukee, WI 53201-3241 USA  
N86 W12500 Westbrook Crossing  
Menomonee Falls, Wisconsin 53051  
Тел.: +1 262 293 1600  
Факс: +1 262 293 7036  
Запросы пользователей:  
+1 800 433 2766  
Запросы/заказы дистрибьюторов:  
+1 800 558 0530  
+1 800 628 0490  
Техническая поддержка:  
techservices@enerpac.com  
sales-us@enerpac.com

Ваш дистрибьютор Enerpac: